

ผลการวิจัย บริษัท ไอ คอนเซ็ปต์ จำกัด

โดย

สถาบันพัฒนาวิสาหกิจขนาดกลางและขนาดย่อม

สนับสนุนโครงการโดย

โครงการพิจารณาเพื่อประเมินบริษัทซอฟต์แวร์ (STEP)

สำนักงานส่งเสริมอุตสาหกรรมซอฟต์แวร์แห่งชาติ

(องค์การมหาชน)

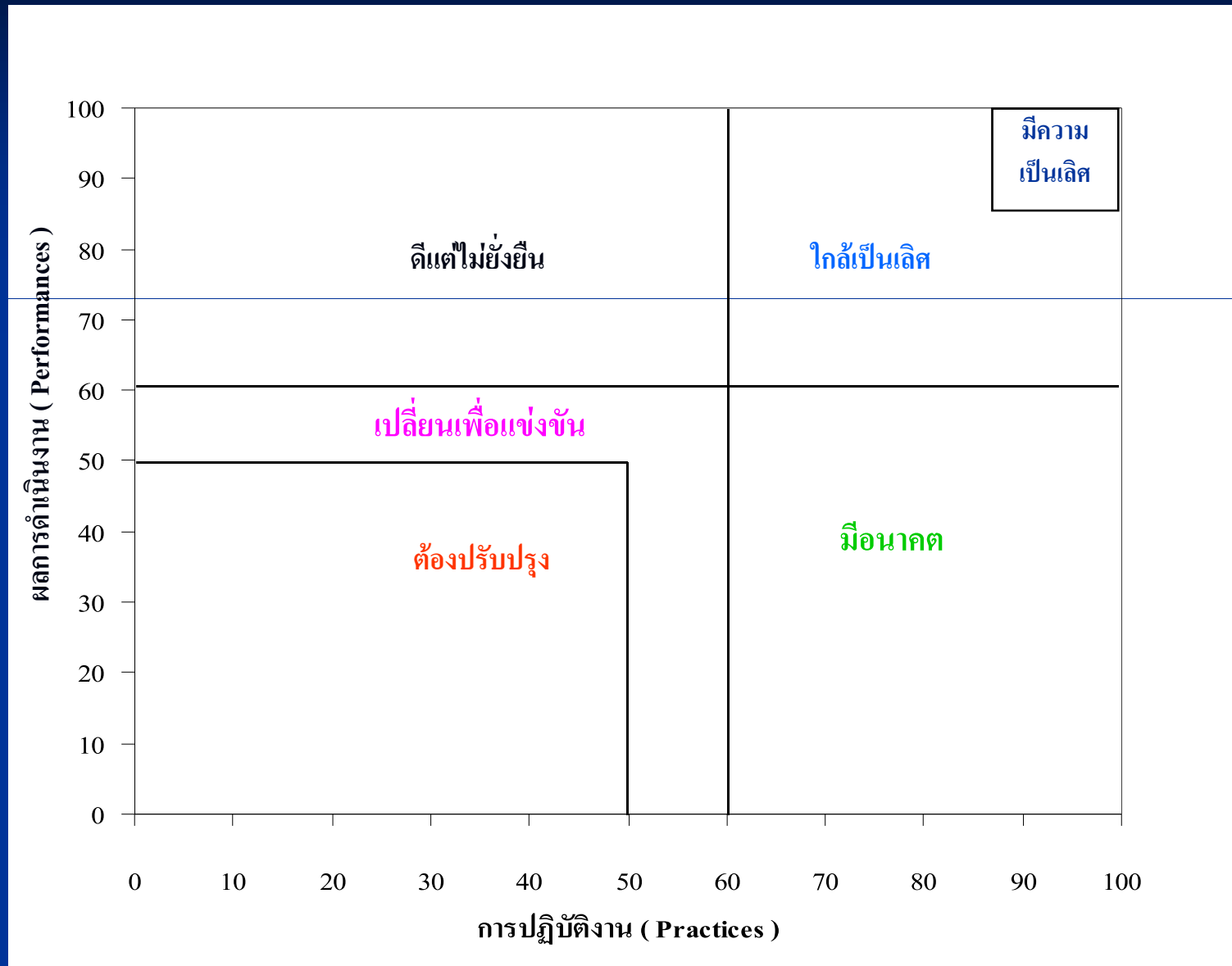


ข้อมูลเบื้องต้นสถานประกอบการ

- ชื่อ บริษัท ไอ คอนเซ็ปต์ จำกัด
- ที่อยู่ 100/60 อาคารว่องวานิช คอมเพล็กซ์ บี ชั้น 20 ถนนพระราม 9 แขวงห้วยขวาง เขตห้วยขวาง กรุงเทพฯ 10320
- โทรศัพท์ 0-2645-0014
- โทรสาร 0-2645-0013
- E-mail sales@iconcepts.co.th , nattida@concepts.co.th
- Web site www.iconcepts.co.th
- ประเภทธุรกิจ ซอฟต์แวร์
- จดทะเบียน 18 กันยายน 2546
- ทุนจดทะเบียน 10,000,000 บาท (สิบล้านบาทถ้วน)
- ผู้บริหาร นางสาวณัฐธิดา สงวนสิน Sales Marketing Director



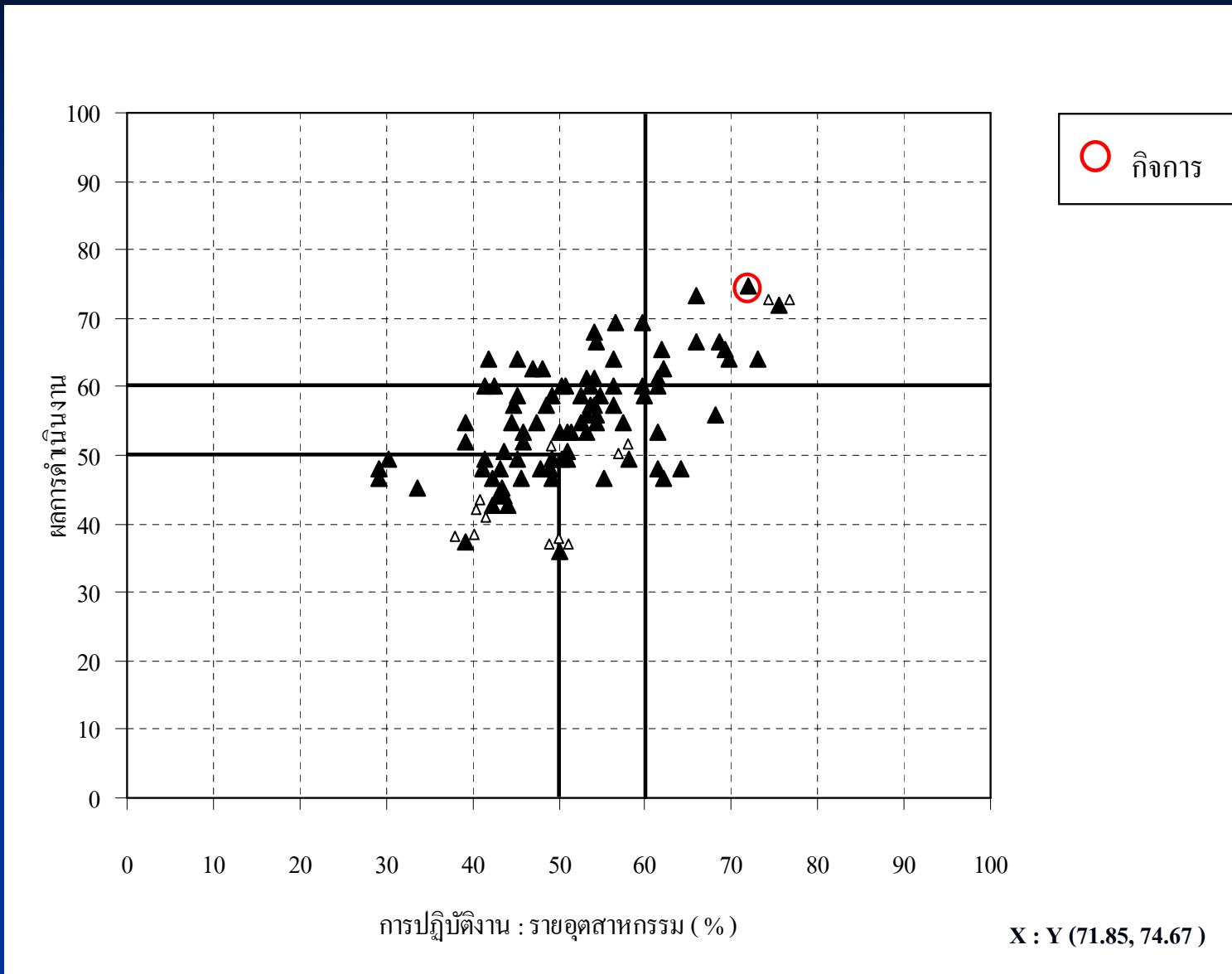
การวินิจฉัยธุรกิจจากกราฟ



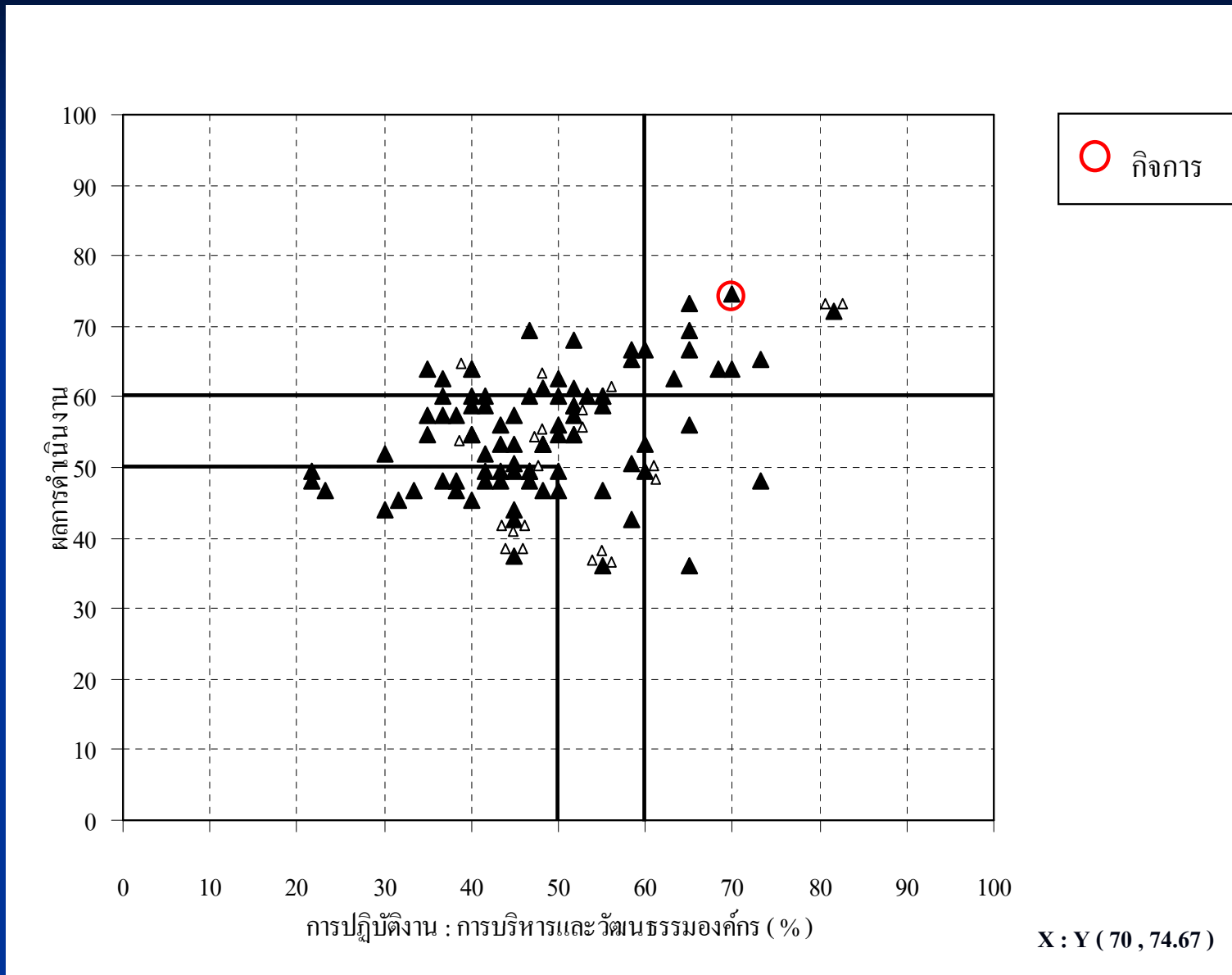
ความหมายของพื้นที่แต่ละส่วน

1. **ต้องปรับปรุง** หมายถึง ระดับที่ธุรกิจต้องมีการเปลี่ยนแปลงอย่างรุนแรง
2. **เปลี่ยนเพื่อแข่งขัน** หมายถึง ระดับธุรกิจต้องการเปลี่ยนแปลงเพื่อให้สามารถแข่งขันในระดับสากลได้
3. **มีอนาคต** หมายถึง ระดับธุรกิจให้ความสำคัญกับการปฏิบัติงานที่ดี แต่ผลการดำเนินงานที่ได้รับไม่เป็นไปตามที่ต้องการ
4. **ดีแต่ไม่ยั่งยืน** หมายถึง ระดับธุรกิจมีผลประกอบการในเกณฑ์ดี แต่ยังต้องมีการปรับปรุงการปฏิบัติงานด้านต่างๆ เพื่อสร้างความยั่งยืนของกิจการ
5. **ใกล้เป็นเลิศ** หมายถึง ระดับที่กิจการมีผลประกอบการที่ใกล้ถึงระดับความเป็นเลิศทางธุรกิจ
6. **มีความเป็นเลิศ** หมายถึง ระดับที่เป็นเลิศทางธุรกิจ

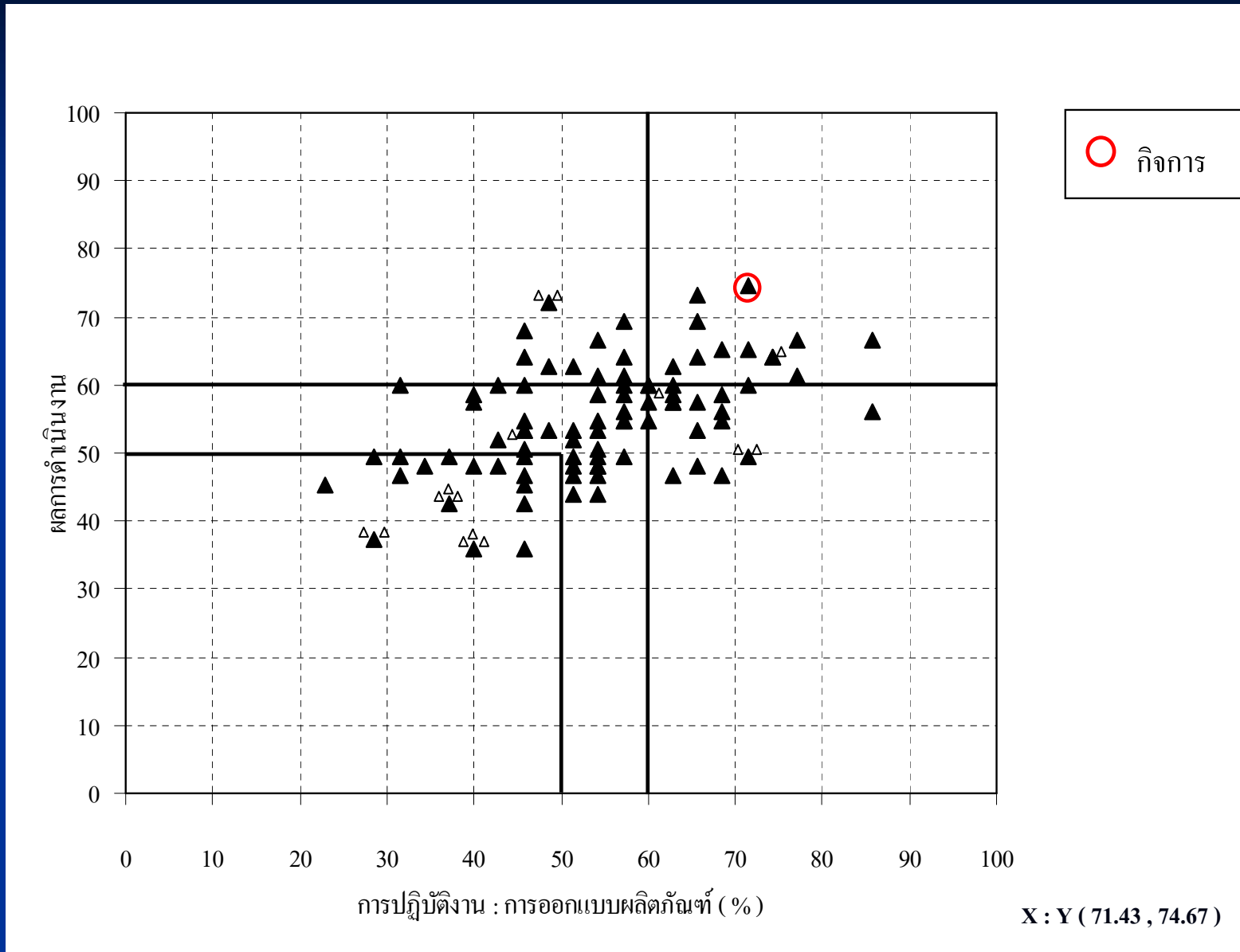
กราฟแสดงตำแหน่งความสามารถของกิจการในกลุ่มอุตสาหกรรมอื่นๆ (ผลิตซอฟต์แวร์)



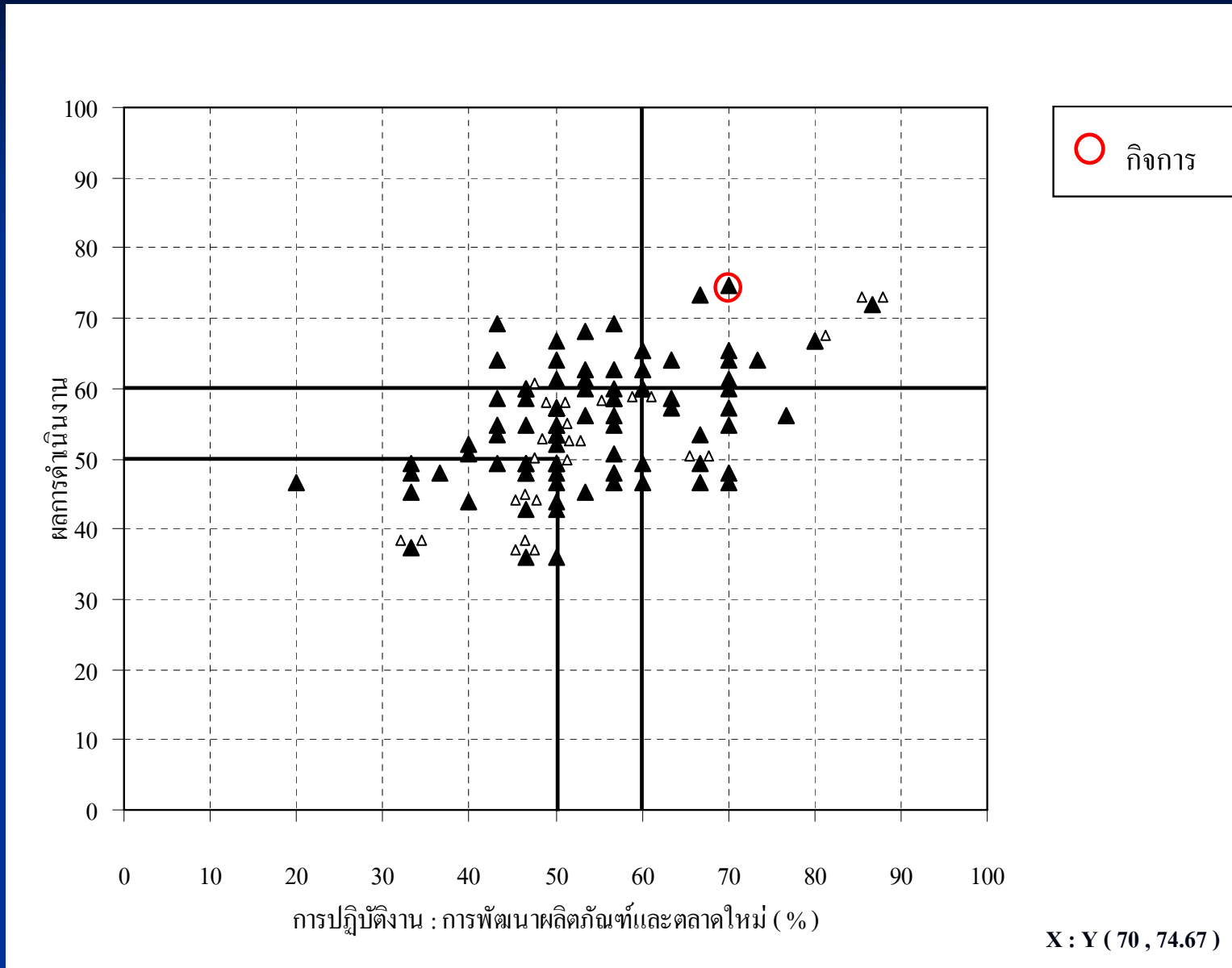
กราฟแสดงตำแหน่งความสามารถของกิจการในกลุ่มอุตสาหกรรมอื่นๆ (ผลิตซอฟต์แวร์)



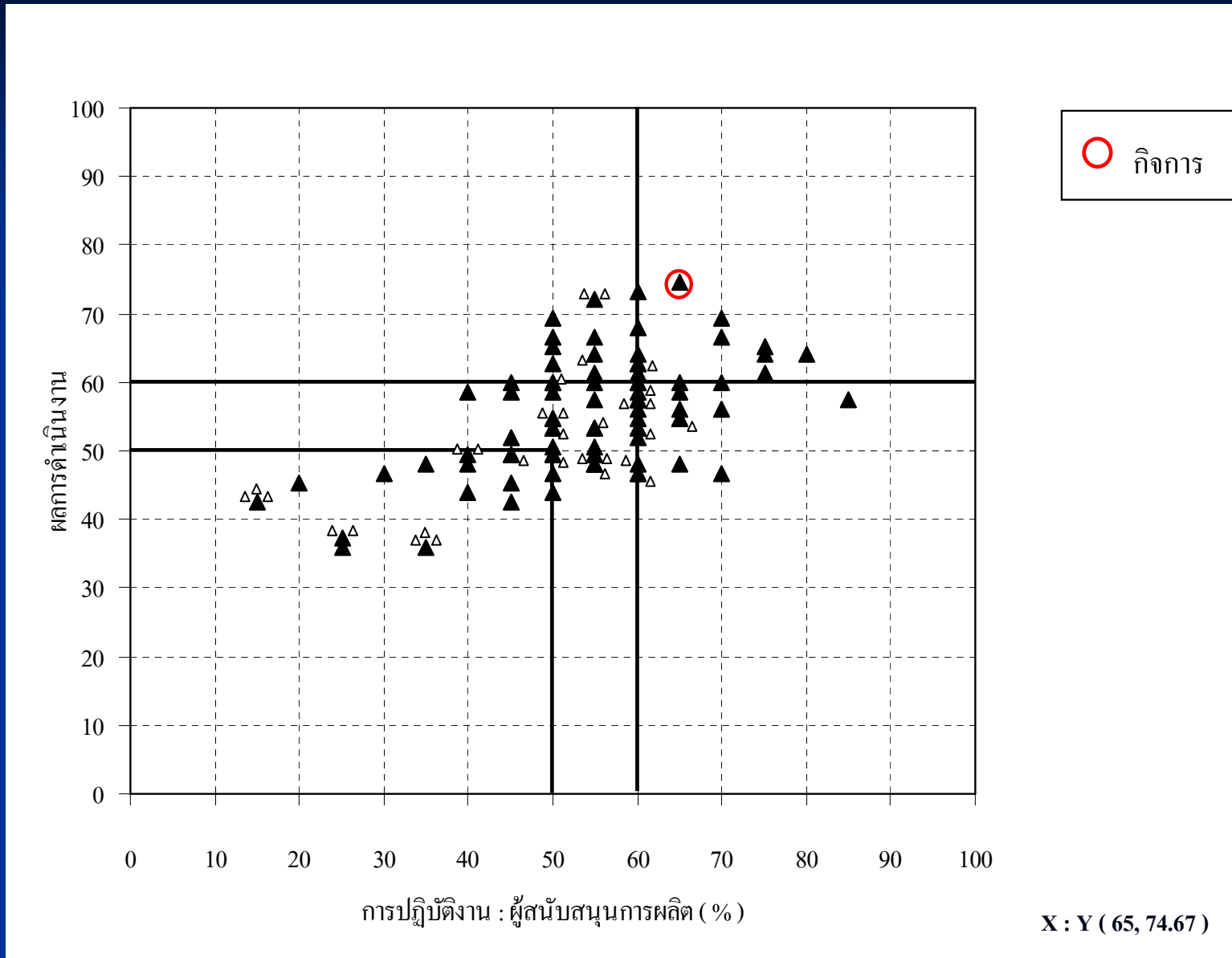
กราฟแสดงตำแหน่งความสามารถของกิจการในกลุ่มอุตสาหกรรมอื่นๆ (ผลิตซอฟต์แวร์)



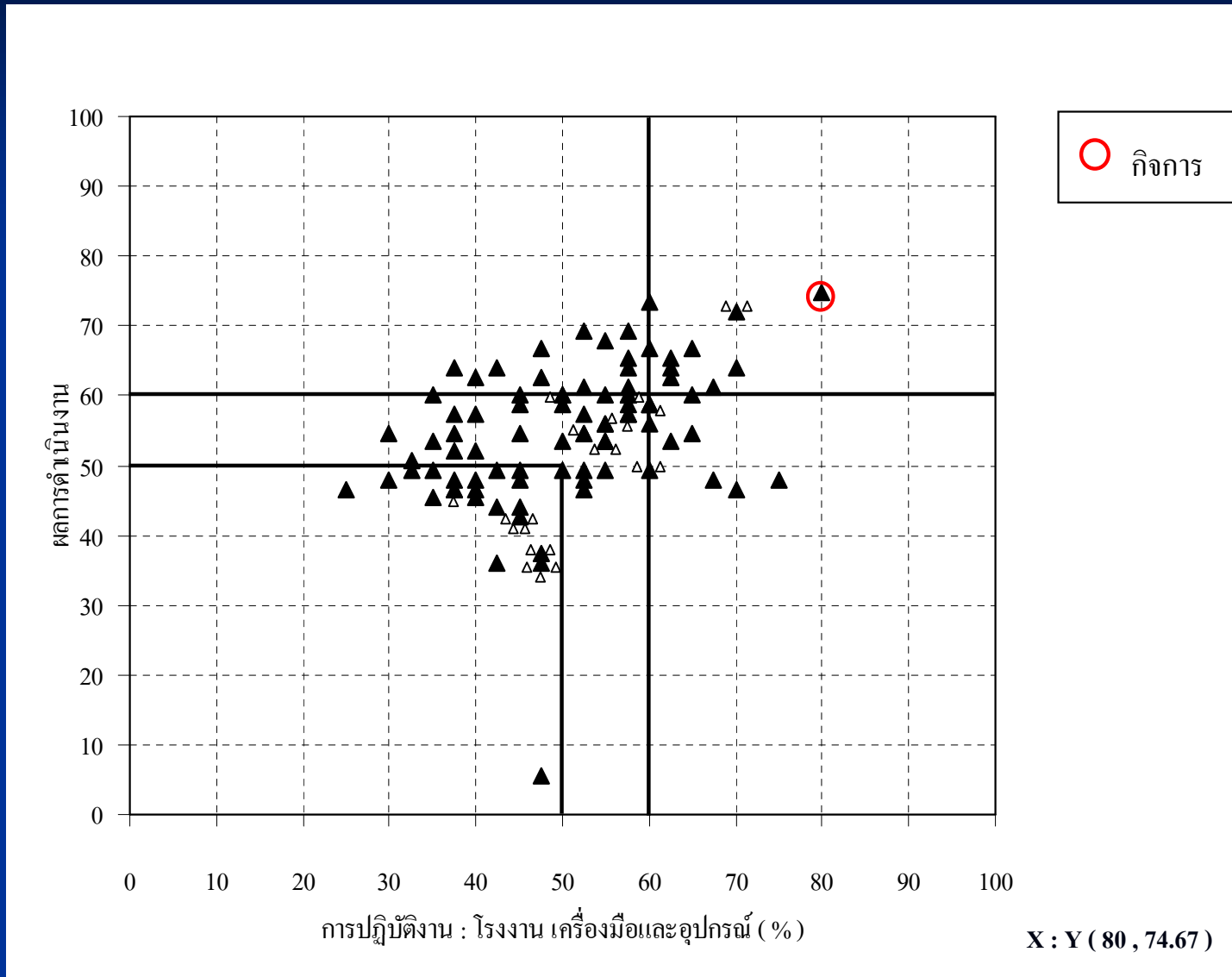
กราฟแสดงตำแหน่งความสามารถของกิจการในกลุ่มอุตสาหกรรมอื่นๆ (ผลิตซอฟต์แวร์)



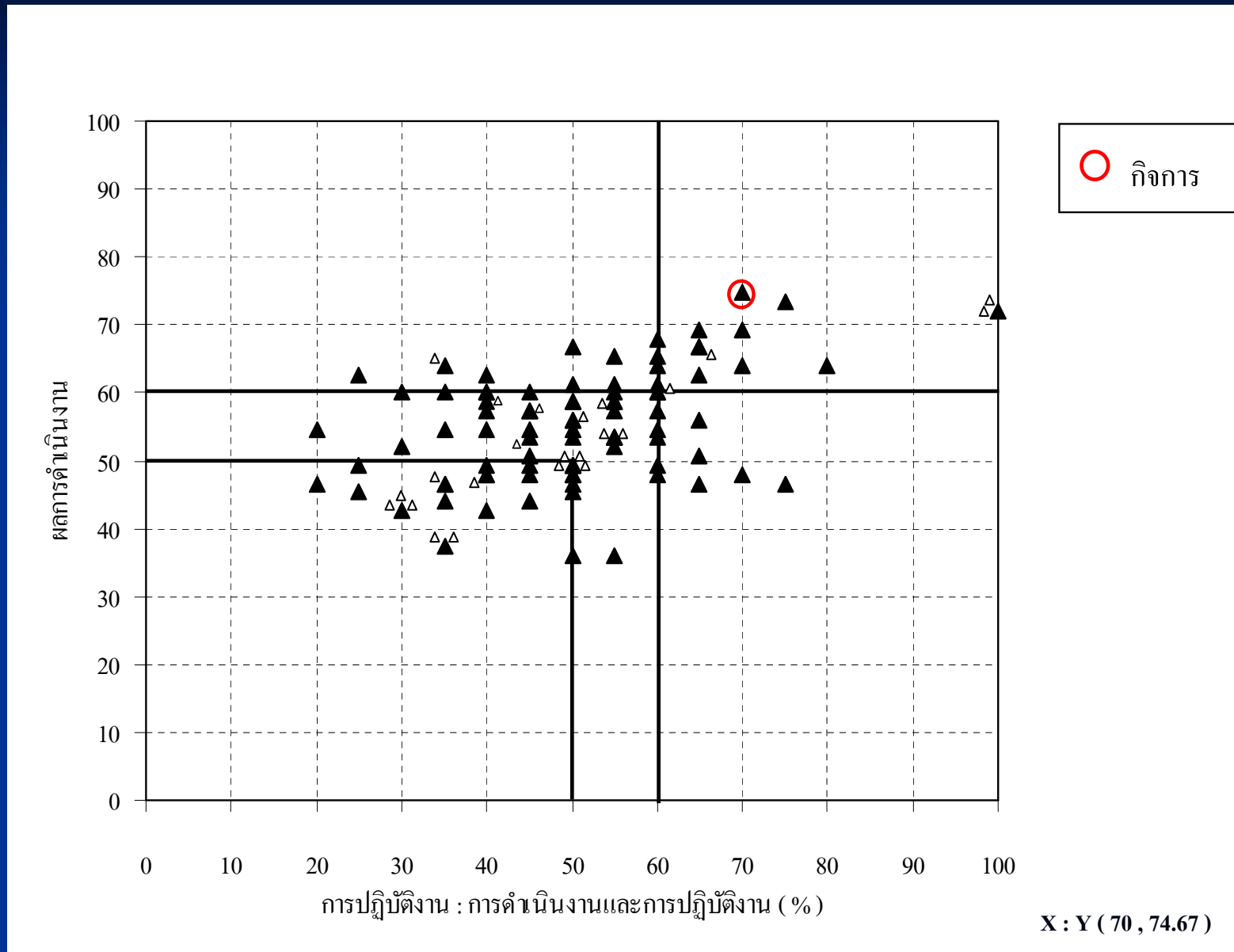
กราฟแสดงตำแหน่งความสามารถของกิจการในกลุ่มอุตสาหกรรมอื่นๆ (ผลิตซอฟต์แวร์)



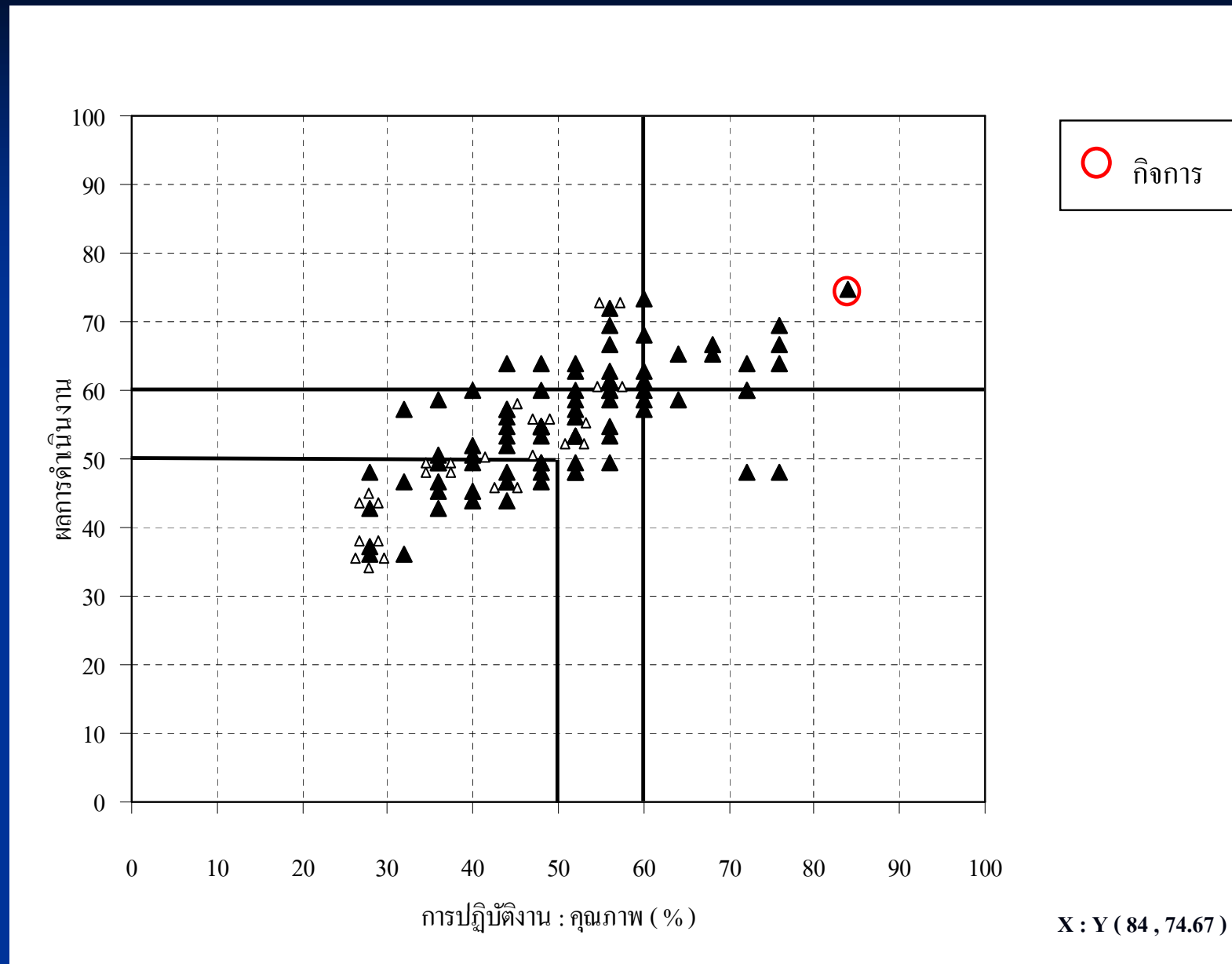
กราฟแสดงตำแหน่งความสามารถของกิจการในกลุ่มอุตสาหกรรมอื่นๆ (ผลิตซอฟต์แวร์)



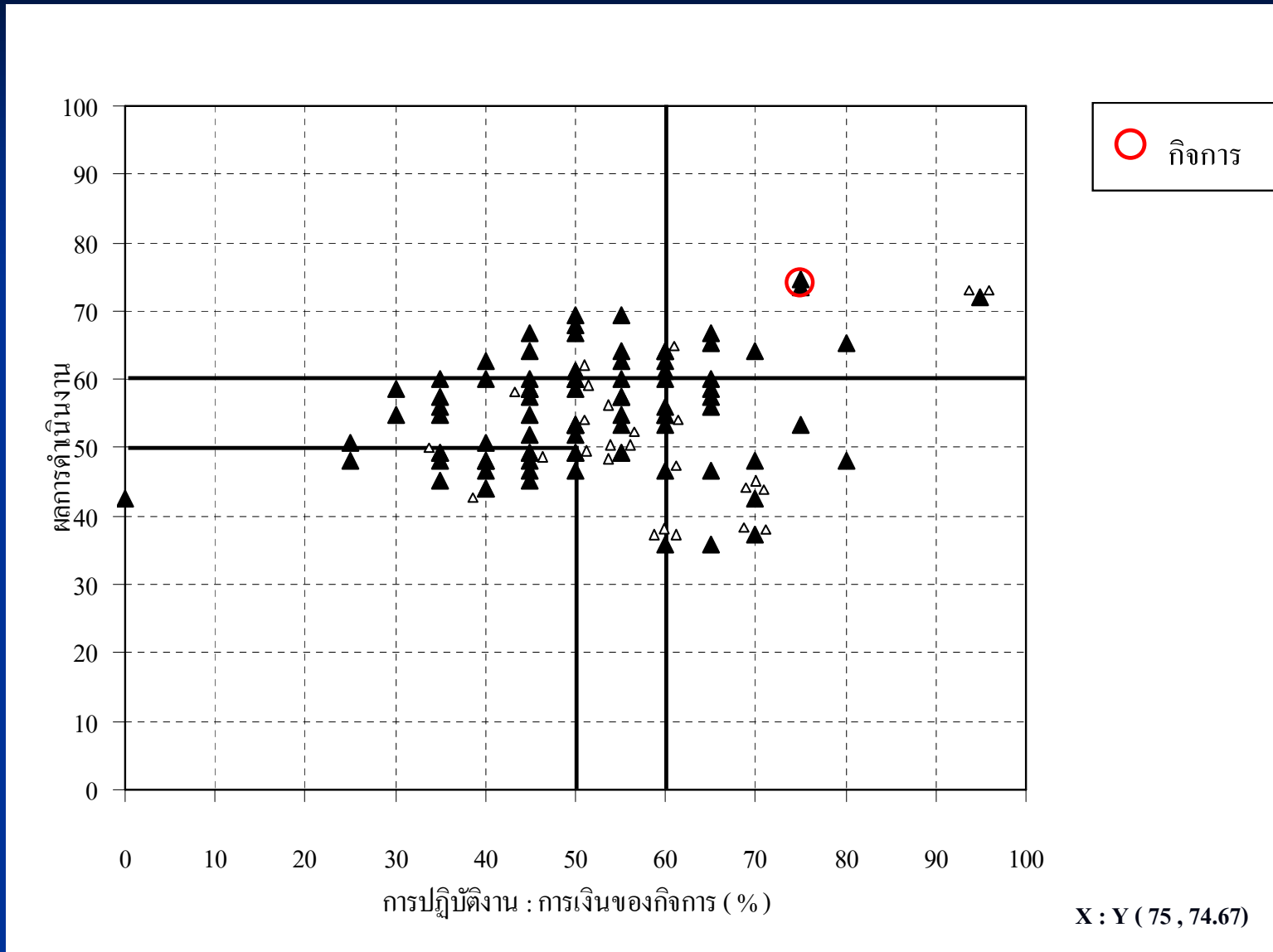
กราฟแสดงตำแหน่งความสามารถของกิจการในกลุ่มอุตสาหกรรมอื่นๆ (ผลิตซอฟต์แวร์)



กราฟแสดงตำแหน่งความสามารถของกิจการในกลุ่มอุตสาหกรรมอื่นๆ (ผลิตซอฟต์แวร์)



กราฟแสดงตำแหน่งความสามารถของกิจการในกลุ่มอุตสาหกรรมอื่นๆ (ผลิตซอฟต์แวร์)



กราฟแสดงตำแหน่งความสามารถของกิจการในกลุ่มอุตสาหกรรมอื่นๆ (ผลิตซอฟต์แวร์)

